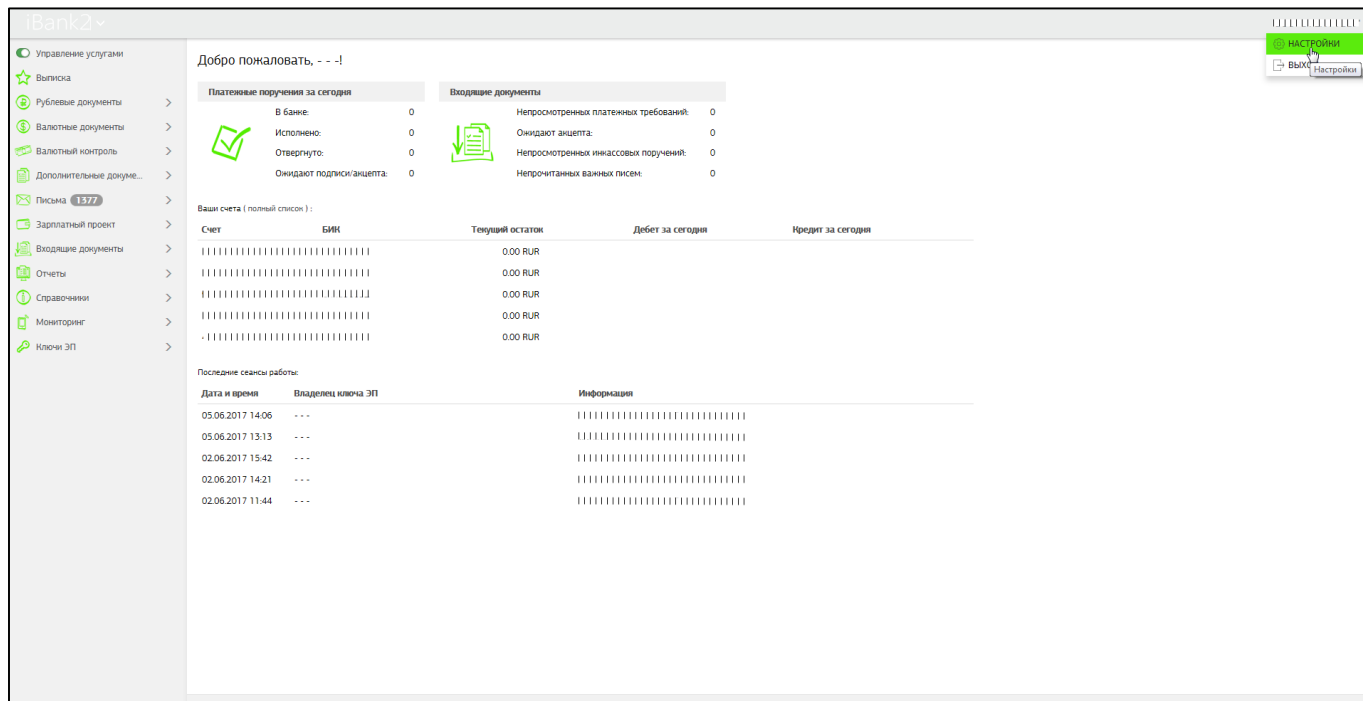


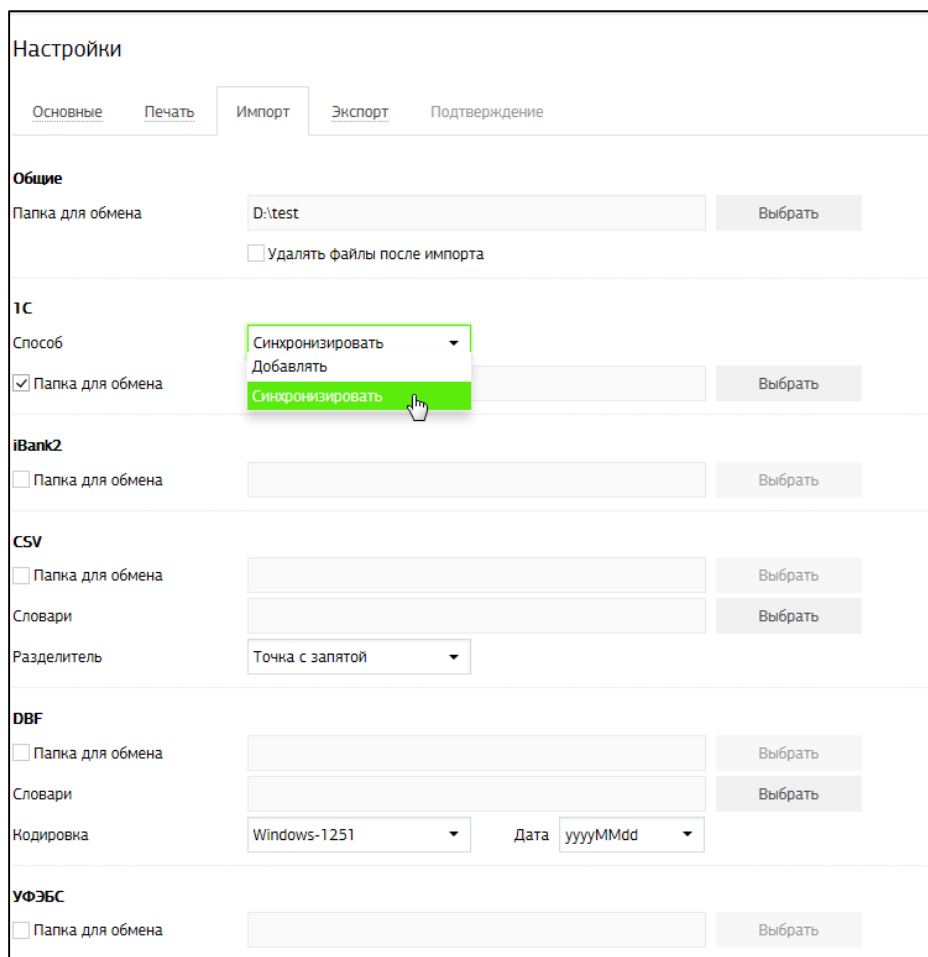
Настройка Импорта/Экспорта документов для 1С в системе Ibank

1. В правом верхнем углу нажмите на название вашей организации → Настройки

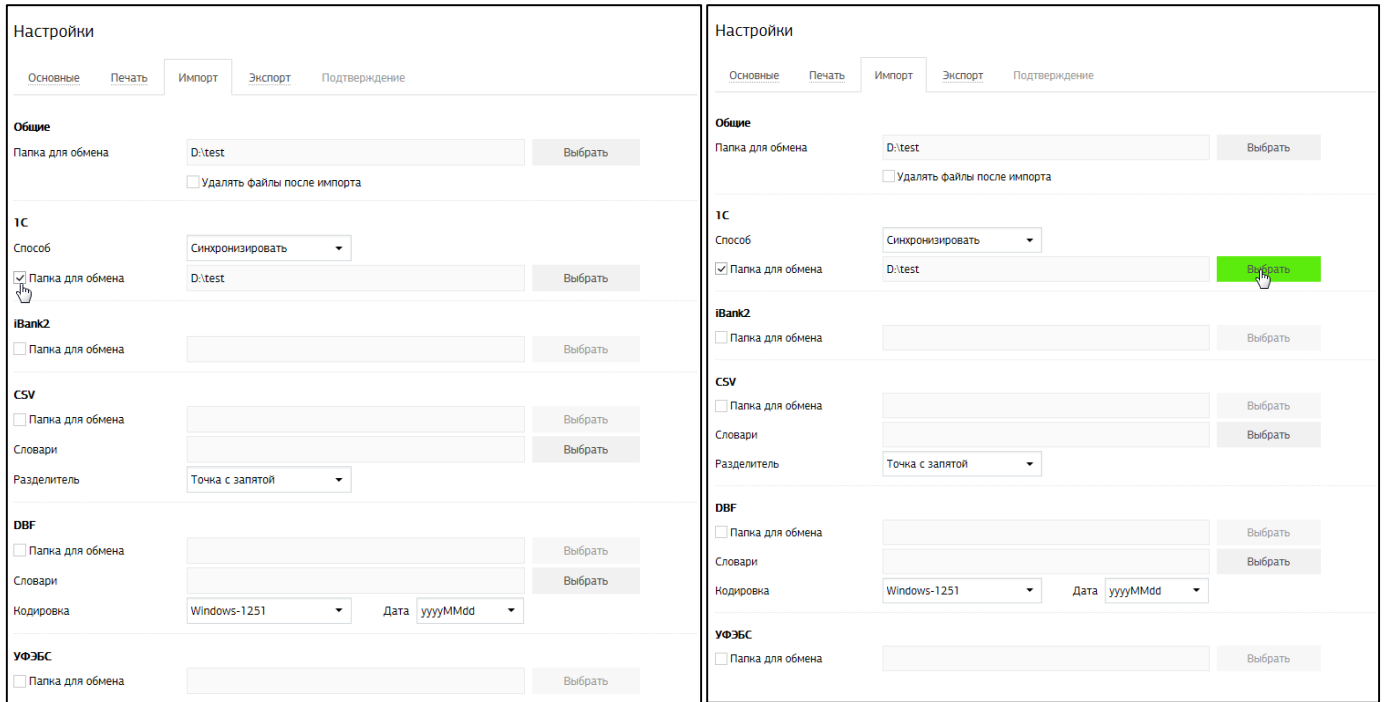


2. Настройки Импорта:

1) Перейдите во вкладку «Импорт» → в поле «1С» выберите способ «Синхронизировать»



2) Поставьте галочку «Папка для обмена» → Нажмите «Выбрать» и укажите папку из которой будет загружаться файл в Мобильный банк → Нажмите «Ок» (пример D:\test)



Настройки

Основные Печать Импорт Экспорт Подтверждение

Общие

Папка для обмена D:\test

Удалить файлы после импорта

ТС

Способ Синхронизировать

Папка для обмена D:\test

iBank2

Папка для обмена

CSV

Папка для обмена

Словари

Разделитель Точка с запятой

DBF

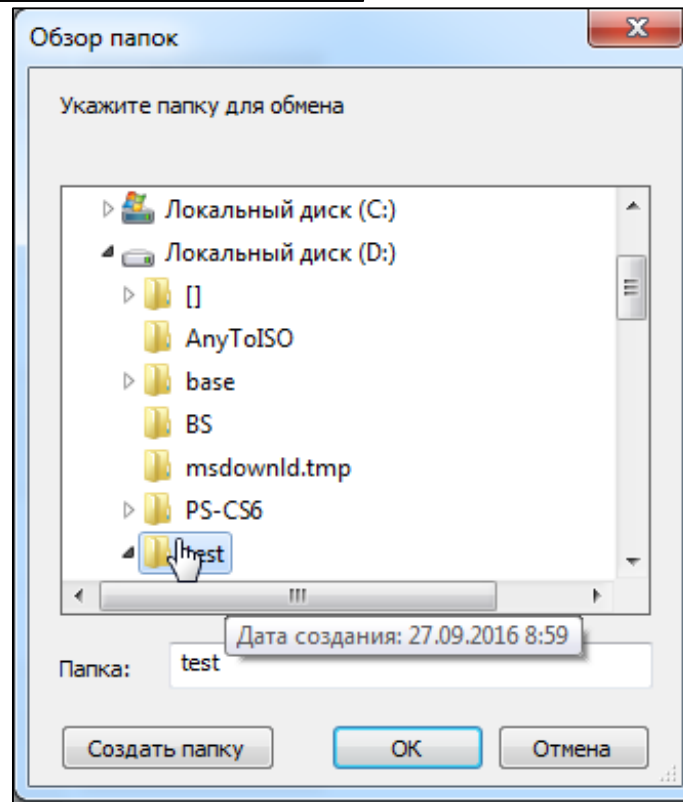
Папка для обмена

Словари

Кодировка Windows-1251 Дата yyyyMMdd

УФЭС

Папка для обмена



3. Настройки Экспорта:

1) Перейдите во вкладку «Экспорт» → В поле «1С» поставьте галочку «Папка для обмена»

Настройки

[Основные](#) [Печать](#) [Импорт](#) **Экспорт** [Подтверждение](#)

Общие

Формат	<input type="text" value="iBank2"/>	
Папка для обмена	<input type="text" value="D:\test"/>	<input type="button" value="Выбрать"/>
Имя файла обмена	<input type="text" value="export.txt"/>	
<input type="checkbox"/> Экспортировать в один файл (для 1С, iBank2, CSV)		

1С

<input checked="" type="checkbox"/> Папка для обмена	<input type="text"/>	<input type="button" value="Выбрать"/>
Имя файла обмена	<input type="text" value="kl_to_1c.txt"/>	

iBank2

<input type="checkbox"/> Папка для обмена	<input type="text"/>	<input type="button" value="Выбрать"/>
Имя файла обмена	<input type="text" value="export.txt"/>	

CSV

<input type="checkbox"/> Папка для обмена	<input type="text"/>	<input type="button" value="Выбрать"/>
Имя файла обмена	<input type="text" value="export.csv"/>	
Разделитель	<input type="text" value="Точка с запятой"/>	

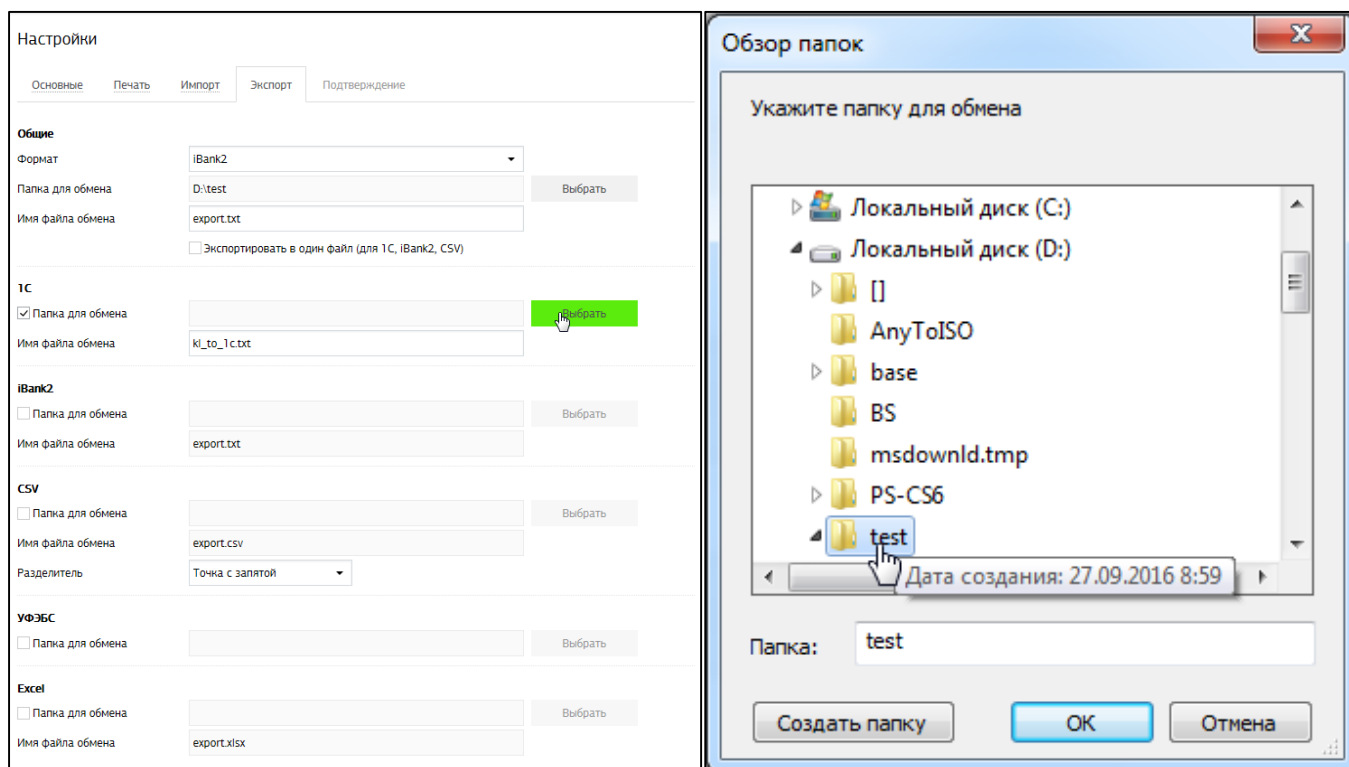
УФЭБС

<input type="checkbox"/> Папка для обмена	<input type="text"/>	<input type="button" value="Выбрать"/>
---	----------------------	--

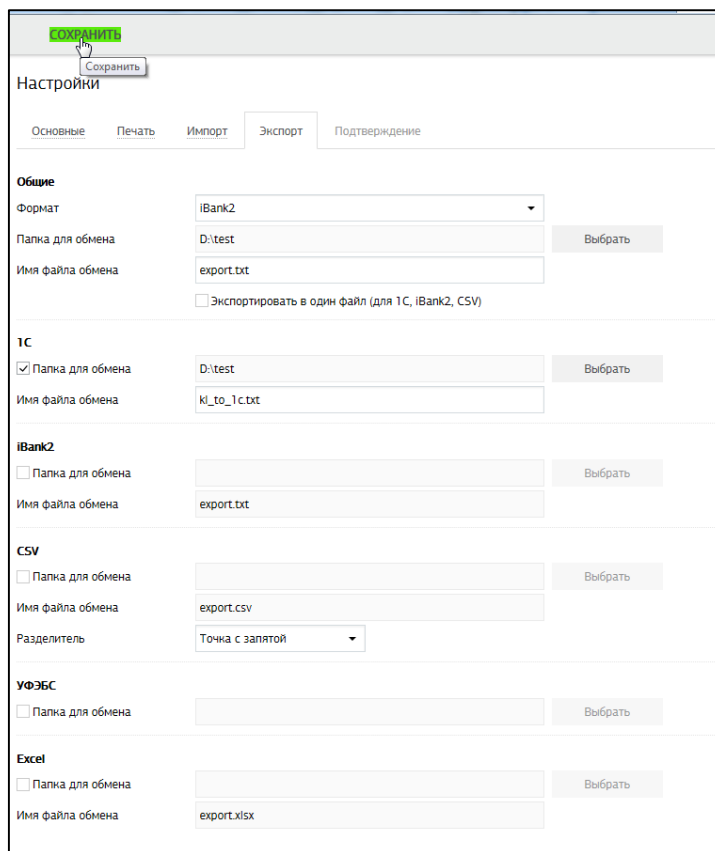
Excel

<input type="checkbox"/> Папка для обмена	<input type="text"/>	<input type="button" value="Выбрать"/>
Имя файла обмена	<input type="text" value="export.xlsx"/>	

2) Нажмите «Выбрать» и укажите папку в которую будет загружаться файл из Мобильного банка → «Ок»



3) Нажмите «Сохранить»



Желаем успешной работы

Телефон поддержки «Мобильного Банка ПСКБ» 8-800-200-35-65